

CONVENCIONES PLANTA

- Borde vía existente
- Eje diseño
- Borde vía
- Curvas redondas
- Curvas intermedias
- Carramiata
- Perímetro Lote
- Chañón de lleno
- Chañón de corte
- Línea Retiro
- Proyecto vial futuro

OBSERVACIONES:

MODIFICACIONES:

G/M/A DESCRIPCIÓN:

**Exaedro**  
arquitectura & urbanismo

**INCIGAM**  
Instituto Nacional de Glaciología y Meteorología

**Ingeniería Hidráulica**  
Estructuras y Obras

**Vías y Tránsito**  
Especialistas en Vías y Transporte

**JUAN FERRANDO ARANGO**  
Arquitecto

**ROLANDO CASTAÑO**  
Altopo

**PATRICIA MARTÍNEZ**  
Trabajadora Social

DISEÑADA POR:  
**UNIDAD DE PLANIFICACIÓN RURAL 02 "RANCHERÍAS"**  
MUNICIPIO DE RIONEGRO

CONTIENE:  
**PLANO RED VIAL PLANTA**

ESCALA:  
**1:2000**

PROYECTO:  
Arg. Álvaro González U.  
Arg. José Fernando Arango.

COLABORADORES:  
Arg. Natalia Mejía Rico.  
Arg. David Hernández Mejía.  
Arg. Héctor A. García.

FECHA: **Abril 2020**

DISEÑÓ:  
JC. ALZATE  
Mat: 92448 Ant.

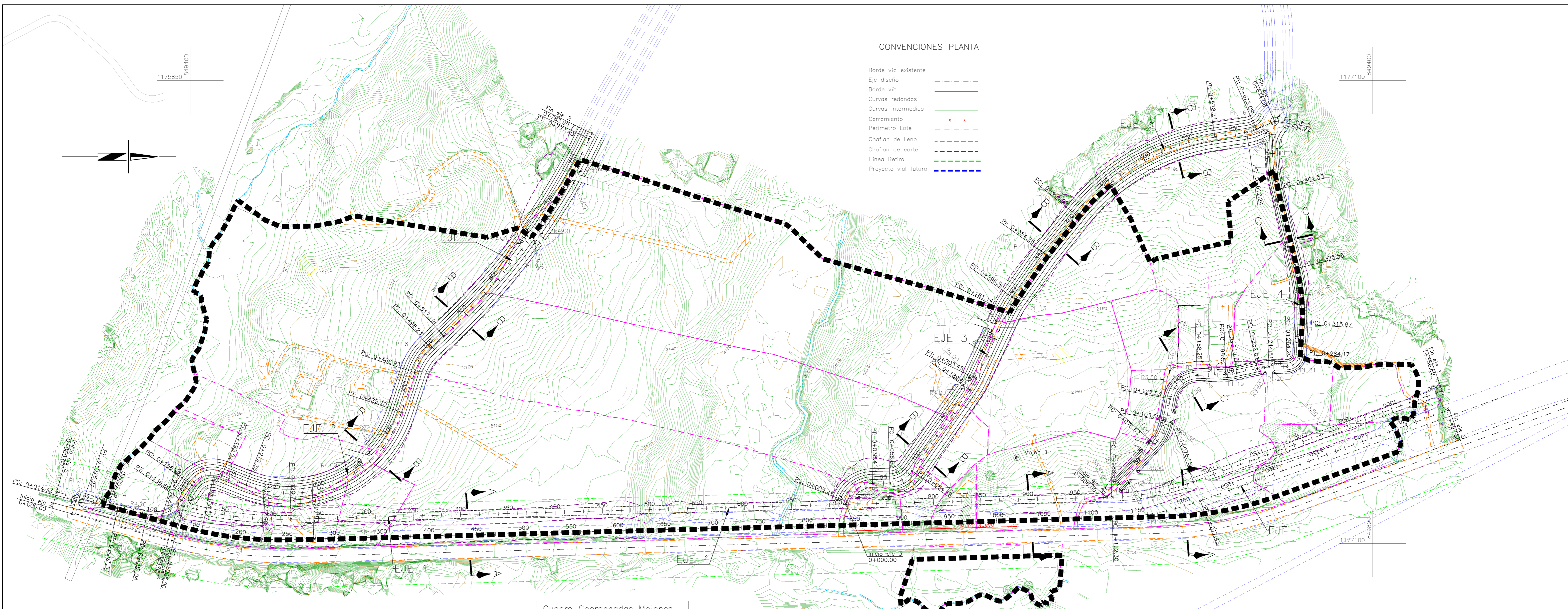
PRESENTÓ:  
ÁLVARO VÉLEZ  
Mat: 052025524 Ant.

REVISÓ:  
A. VÉLEZ  
Mat: 55524 Ant.

APROBÓ:  
JIGU-JFAP

PLANO N°:  
**PG-13-01**

CODIGO INT.

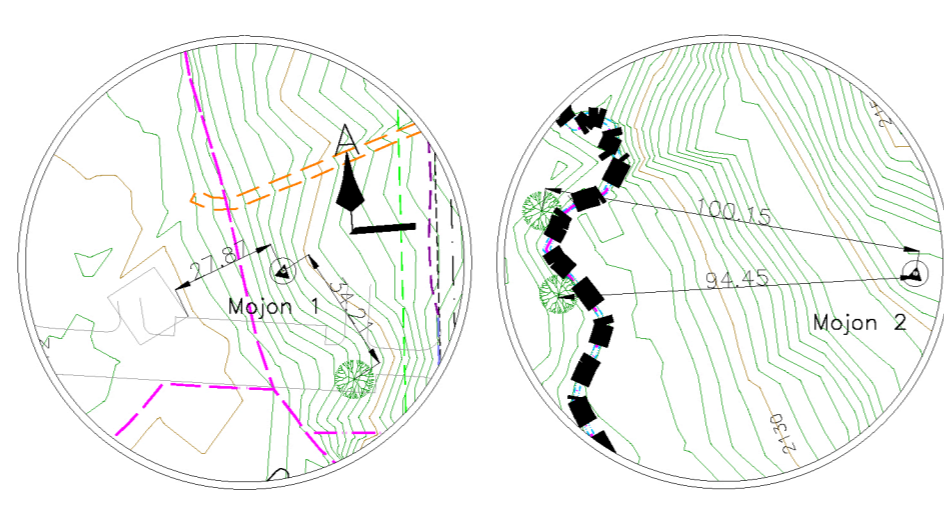


CONVENCIONES PLANTA

- Borde vía existente
- Eje diseño
- Borde vía
- Curvas redondas
- Curvas intermedias
- Carramiata
- Perímetro Lote
- Chañón de lleno
- Chañón de corte
- Línea Retiro
- Proyecto vial futuro

Cuadro Coordenadas Mojones

Mojón	Norte	Este	Cota
1	1176724.019	849798.744	2142.803
2	1176719.570	850033.238	2142.605



REFERENCIA DE MOJONES  
ESC: 1:2000

ELEMENTOS DE CURVATURA HORIZONTAL Y COORDENADAS EJE 1

PUNTO	A	R	T	L	ABSCISAS	AZIMUT	DIST	COORDENADAS	
					PC	PT	PI - PI'	NORTE	ESTE
Inicio					0+000.000				
PI 1	17° 04' 32.5219" I	385.00	57.80	114.74	0+006.00	0+120.74	358° 29' 04.01"	970.124	1176966.887
PI 2	18° 34' 07.2665" I	272.00	44.47	88.15	0+988.60	0+1076.75	339° 53' 54.42"	324.601	1176968.664
Fin					0+356.890				

ELEMENTOS DE CURVATURA HORIZONTAL Y COORDENADAS EJE 2

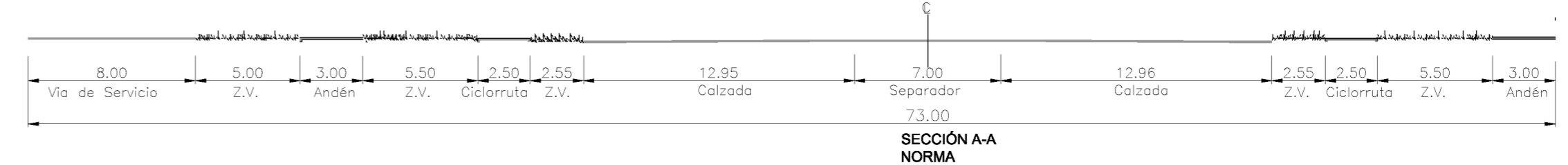
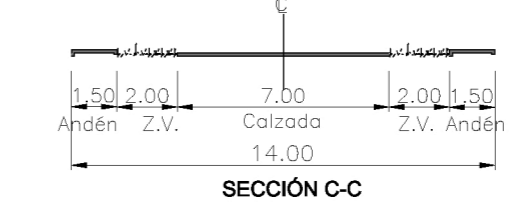
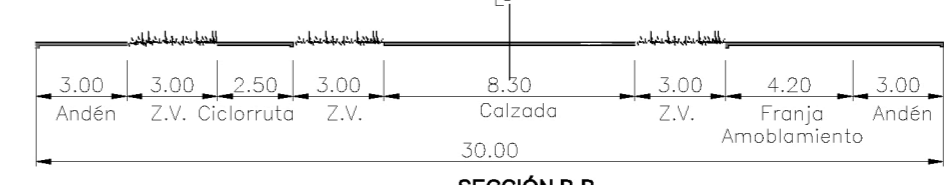
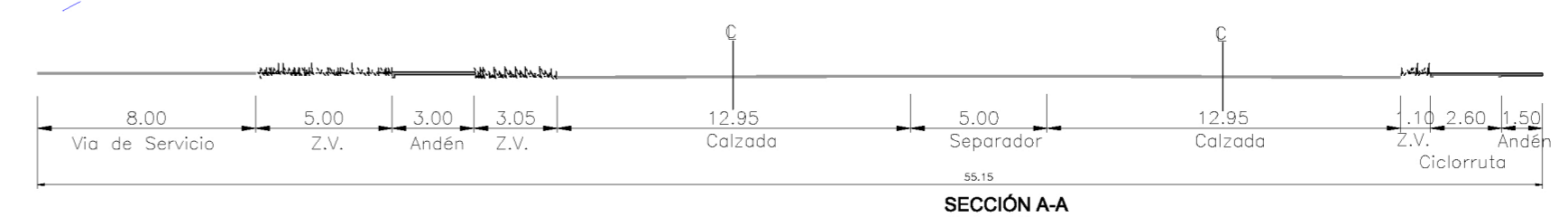
PUNTO	A	R	T	L	ABSCISAS	AZIMUT	DIST	COORDENADAS	
					PC	PT	PI - PI'	NORTE	ESTE
Inicio					0+000.000				
PI 3	94° 37' 26.5466" D	7.20	7.81	11.89	0+014.33	0+026.22	289° 32' 36.53"	22.131	1175725.962
PI 4	07° 53' 17.7096" I	75.00	5.17	10.33	0+052.98	0+063.31	12° 16' 45.37"	60.587	1175768.601
PI 5	68° 10' 32.7473" I	35.00	23.69	41.65	0+065.04	0+136.69	304° 06' 12.62"	64.536	1175827.802
PI 6	77° 25' 16.0499" D	26.35	21.12	35.61	0+166.42	0+192.02	21° 31' 28.07"	180.648	1175863.995
PI 7	58° 12' 25.1234" I	125.00	132.20	203.35	0+219.35	0+422.70	288° 19' 02.55"	192.419	1176032.036
PI 8	28° 41' 38.1033" D	62.50	15.99	31.30	0+466.93	0+498.23	317° 07' 40.65"	166.535	1176092.510
PI 9	21° 02' 27.7607" I	708.00	131.59	260.21	0+517.19	0+777.40	295° 57' 12.89"	138.088	1176214.328
Fin					0+783.900				

ELEMENTOS DE CURVATURA HORIZONTAL Y COORDENADAS EJE 3

PUNTO	A	R	T	L	ABSCISAS	AZIMUT	DIST	COORDENADAS	
					PC	PT	PI - PI'	NORTE	ESTE
Inicio					0+000.000				
PI 10	87° 10' 11.5843" D	30.00	19.92	35.17	0+053.24	0+085.41	358° 29' 04.01"	53.160	1176951.463
PI 11	53° 14' 22.5540" I	30.00	15.04	27.86	0+086.62	0+084.49	309° 13' 41.05"	127.114	1176964.624
PI 12	09° 59' 04.1708" I	80.00	6.84	13.85	0+189.63	0+203.48	295° 16' 36.88"	92.497	1176677.948
PI 13	10° 01' 51.3429" D	90.00	7.90	15.76	0+281.14	0+296.89	305° 20' 28.23"	65.289	1176717.492
PQ 14	3° 19' 46.64" D				0+354.280		308° 40' 14.87"	142.477	1176755.258
PI 15	42° 40' 14.1181" D	230.00	89.84	171.29	0+406.32	0+578.21	351° 20' 28.99"	129.320	1176844.284
PI 16	19° 32' 54.1990" I	40.00	5.46	10.86	0+612.24	0+623.09	335° 47' 34.79"	26.450	1176972.130
Fin					0+644.680				

ELEMENTOS DE CURVATURA HORIZONTAL Y COORDENADAS EJE 4

PUNTO	A	R	T	L	ABSCISAS	AZIMUT	DIST	COORDENADAS	
					PC	PT	PI - PI'	NORTE	ESTE
Inicio					0+000.000				
PI 17	32° 02' 33.5528" I	50.00	14.36	27.96	0+075.62	0+103.59	280° 08' 33.85"	62.495	1176879.254
PI 18	77° 46' 38.3617" D	30.00	24.20	40.72	0+127.53	0+168.25	357° 55' 12.21"	60.616	1176890.260
PI 19	10° 03' 00.7741" I	70.00	6.16	12.28	0+198.52	0+210.79	347° 52' 11.44"	34.051	1176950.835
PI 20	10° 03' 00.7741" D	70.00	6.16	12.28	0+232.54	0+244.81	357° 55' 12.21"	37.862	1176984.126
PI 21	84° 46' 25.9627" I	13.50	12.52	19.97	0+264.20	0+284.17	273° 08' 46.23"	74.070	1177021.963
PI 22	16° 30' 08.0641" I	208.00	30.06	59.69	0+315.87	0+375.56	258° 32' 38.16"	162.849	1177026.029
PI 23	22° 30' 36.2729" D	185.00	36.82	72.68	0+461.53	0+534.22	279° 3' 14.44"	36.816	1176990.461
Fin					0+534.220				



SECCIONES  
ESC: 1:250

DISEÑO:  
JC. ALZATE  
Mat: 92448 Ant.

PRESENTÓ:  
ÁLVARO VÉLEZ  
Mat: 052025524 Ant.

REVISÓ:  
A. VÉLEZ  
Mat: 55524 Ant.

APROBÓ:  
JIGU-JFAP

PLANO N°:  
**PG-13-01**

CONSULTOR:  
**Vías y Tránsito**  
ESPECIALISTAS EN VÍAS Y TRANSPORTE

Carretera 43A No 14-27 Of: 703 Tel: (4) 2680324 Medellín